

НОВЫЙ GOLF. DAS AUTO.



Das Auto.





ТОЛЬКО ЗНАЯ ЛЮДЕЙ, МОЖНО СОЗДАВАТЬ АВТОМОБИЛИ.

МЫ ЕЩЁ ВНИМАТЕЛЬНЕЕ ПРИСЛУШИВАЛИСЬ, ЕЩЁ ВНИМАТЕЛЬНЕЕ ПРИГЛЯДЫВАЛИСЬ И ЕЩЁ БОЛЬШЕ ЗАДАВАЛИ ВОПРОСОВ. И ВСЁ ЭТО С ОДНОЙ ЦЕЛЬЮ — СДЕЛАТЬ АВТОМОБИЛЬ, КОТОРЫЙ БЫ ЛУЧШЕ ДРУГИХ СООТВЕТСТВОВАЛ ОЖИДАНИЯМ ЛЮДЕЙ, ДАВАЛ ЯСНЫЕ ОТВЕТЫ НА ВОПРОСЫ БУДУЩЕГО. АВТОМОБИЛЬ, ИМЯ КОТОРОГО ПРОДОЛЖАЛО БЫ ОСТАВАТЬСЯ СИМВОЛОМ ЦЕЛОГО КЛАССА.



КОГДА ЧЕЛОВЕК ВИДИТ
**ЧТО-НИБУДЬ
ПРЕКРАСНОЕ,**
ЕГО ЗРАЧКИ
РАСШИРЯЮТСЯ ПОЧТИ НА 20%

| | |
|----|--|
| 04 | ВНЕШНИЙ ВИД |
| 10 | ЦВЕТА КУЗОВА |
| 12 | ИНТЕРЬЕР |
| 14 | ОБИВКА СИДЕНИЙ |
| 18 | THINK BLUE. ЭКОЛОГИЧНОЕ МЫШЛЕНИЕ |
| 20 | ДВИГАТЕЛИ, ХОДОВАЯ ЧАСТЬ И КОРОБКА ПЕРЕДАЧ |
| 25 | СОЧЕТАНИЯ |
| 26 | БЕЗОПАСНОСТЬ |
| 34 | МУЛЬТИМЕДИЙНЫЕ СИСТЕМЫ |
| 38 | КОМФОРТ |
| 46 | ВАРИАНТЫ КОМПЛЕКТАЦИИ |
| 52 | ОРИГИНАЛЬНЫЕ АКСЕССУАРЫ VOLKSWAGEN |

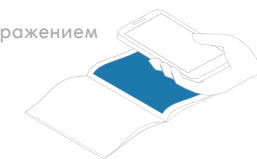


Volkswagen seeMore

Вы уже заметили иконку seeMore?
 Пора испытать инновационное приложение seeMore от Volkswagen!
 Все изображения с иконкой seeMore содержат эксклюзивный контент: 3D-анимацию,
 дополнительную информацию о функциях и захватывающие видео.

Как оно работает:

1. Скачайте приложение seeMore из AppStore или Google Play
2. Откройте приложение seeMore, держите ваш смартфон или планшет над изображением и получите доступ ко всему эксклюзивному контенту.
3. Отлично проведите время с Volkswagen seeMore
4. Не забудьте отсканировать изображение нового Golf на обложке каталога!





ЧЕЛОВЕЧЕСКИЙ МОЗГ
СПОСОБЕН ВОСПРИНЯТЬ
ЗА СЕКУНДУ
ВСЕГО ЛИШЬ ШЕСТЬ СЛОВ.
ИЛИ ЦЕЛОЕ ИЗОБРАЖЕНИЕ.



Совершенство в мельчайших деталях: боковые зеркала заднего вида идеально вписаны в нижнюю линию остекления. Дополнительное треугольное окно улучшает обзор. Задние фонари гармонично дополняют дизайн кузова и подчёркивают благородный облик нового Golf.

Расход топлива, л/100 км: в смешанном цикле от 4,8 до 5,2; выброс CO₂, г/км: в смешанном цикле от 120 до 112.

ГЕН, ОТВЕЧАЮЩИЙ
ЗА ВОСПРИЯТИЕ **КРАСНОГО**
ЦВЕТА, НАХОДИТСЯ В X-ХРОМОСОМЕ.

МЫ ПРЕДЛАГАЕМ ПАЛИТРУ ОТТЕНКОВ, В КОТОРОЙ КАЖДЫЙ
ОБЯЗАТЕЛЬНО НАЙДЁТ СВОЙ ЦВЕТ. ВЕДЬ ЖЕНЩИНЫ
ВОСПРИНИМАЮТ ЦВЕТА ИНАЧЕ, ЧЕМ МУЖЧИНЫ.



Лакокрасочное
покрытие «стандарт»
Белый Pure White
0Q0Q

S

Лакокрасочное
покрытие «стандарт»
Серый Urano
5K5K

S



Лакокрасочное покрытие
премиум перламутр
Белый Орух
OR0R



Лакокрасочное
покрытие металллик
Серебристый Tungsten
K5K5





Лакокрасочное
покрытие «стандарт»
Чёрный
A1A1



Лакокрасочное
покрытие «стандарт»
Красный Tomado
G2G2



Лакокрасочное
покрытие металллик
Красный Sunset
6K6K



Лакокрасочное
покрытие металллик
Тёмно-синий Night
Z2Z2



Лакокрасочное
покрытие металл
Синий Pacific
D5D5



Лакокрасочное
покрытие металл
Серый Limestone
Z1Z1



Лакокрасочное
покрытие металл
Серебристый Reflex
8E8E



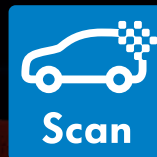
Лакокрасочное
покрытие перламутр
Чёрный Дегер
2T2T


Приведённые здесь образцы цветов следует рассматривать лишь в качестве ориентира, поскольку полиграфическими средствами невозможно полностью передать всю красоту лакокрасочного покрытия.
Стандартная комплектация / Trendline | S Comfortline | C Highline | H Опция | O Расход топлива, л/100 км: в смешанном цикле от 4,8 до 5,2; выброс CO₂, г/км: в смешанном цикле от 120 до 112.



**НА ПРОТЯЖЕНИИ СВОЕЙ ЖИЗНИ
ЧЕЛОВЕК ПРОЕЗЖАЕТ ПО ОБЪЕЗДНЫМ
МАРШРУТАМ В СРЕДНЕМ
24 000 КИЛОМЕТРОВ.**

НАСЛАЖДАЙТЕСЬ КАЖДЫМ ИЗ ЭТИХ КИЛОМЕТРОВ
БЛАГОДАРЯ КОМФОРТУ, КАЧЕСТВУ, ФУНКЦИОНАЛЬНОСТИ
И ПРОСТОРУ САЛОНА НОВОГО GOLF.



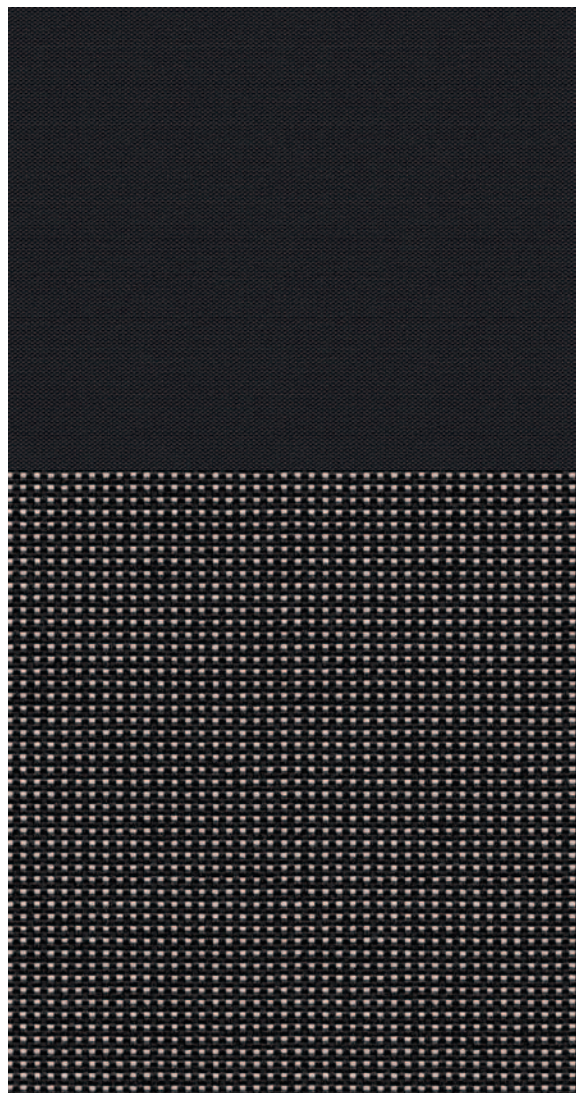


ОСЯЗАНИЕ

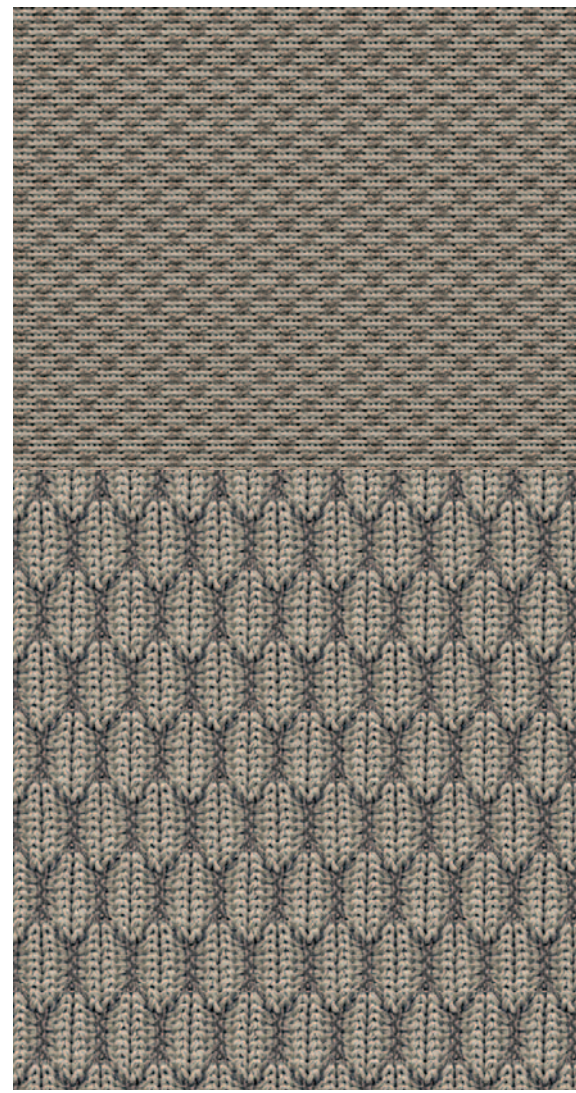
РАЗВИВАЕТСЯ У ЭМБРИОНА
ЧЕЛОВЕКА УЖЕ
НА СЕДЬМОЙ НЕДЕЛЕ.

УЖЕ ПРОБУЕТЕ НА ОЩУПЬ? САЛОН НОВОГО GOLF
ВПЕЧАТЛЯЕТ ИЗЫСКАННЫМИ МАТЕРИАЛАМИ ОТДЕЛКИ
И ВЕЛИКОЛЕПНЫМ КАЧЕСТВОМ ИСПОЛНЕНИЯ.

ОБИВКА СИДЕНИЙ
ИЗ ТКАНИ.



Ткань Pepper
Чёрный Titan
TW | S



Ткань Zoom
Shetland
XW | C

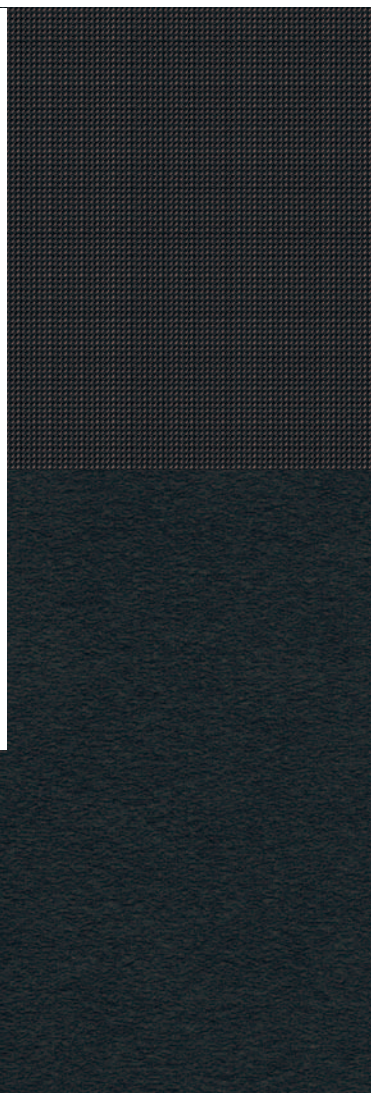


Ткань Zoom
Чёрный Titan
TW | C

КОМБИНИРОВАННАЯ
ОБИВКА СИДЕНИЙ
АЛЬКАНТАРА / ТКАНЬ.



Ткань Global / алькантара
Quarzit
JW | H



Ткань Global / алькантара
Чёрный Titan
TW | H



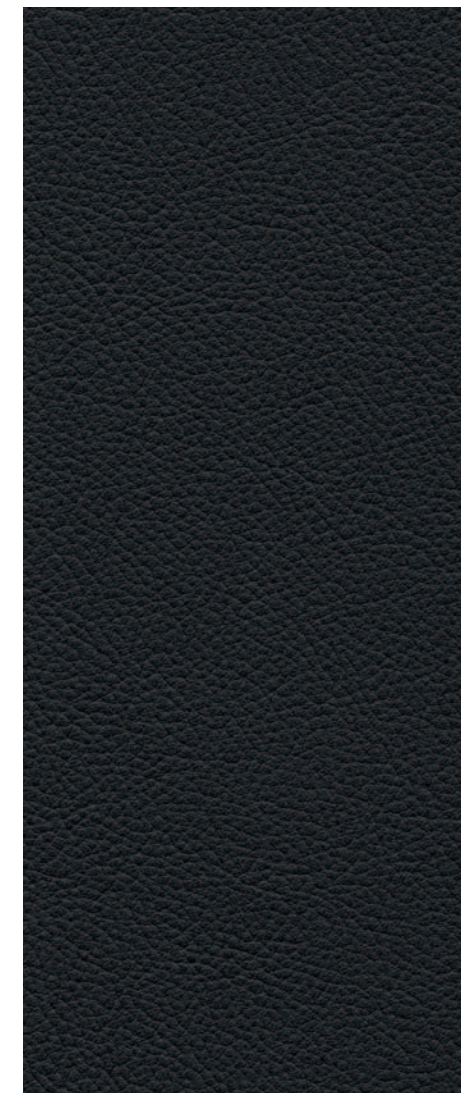
Ткань Global / алькантара
Shetland
XW | H

ОБИВКА СИДЕНИЙ
ИЗ ТКАНИ / КОЖИ
В СОЧЕТАНИИ С
СИДЕНЬЯМИ ergoActive.



Ткань New York / Кожа Vienna
Чёрный Titan
TW | O

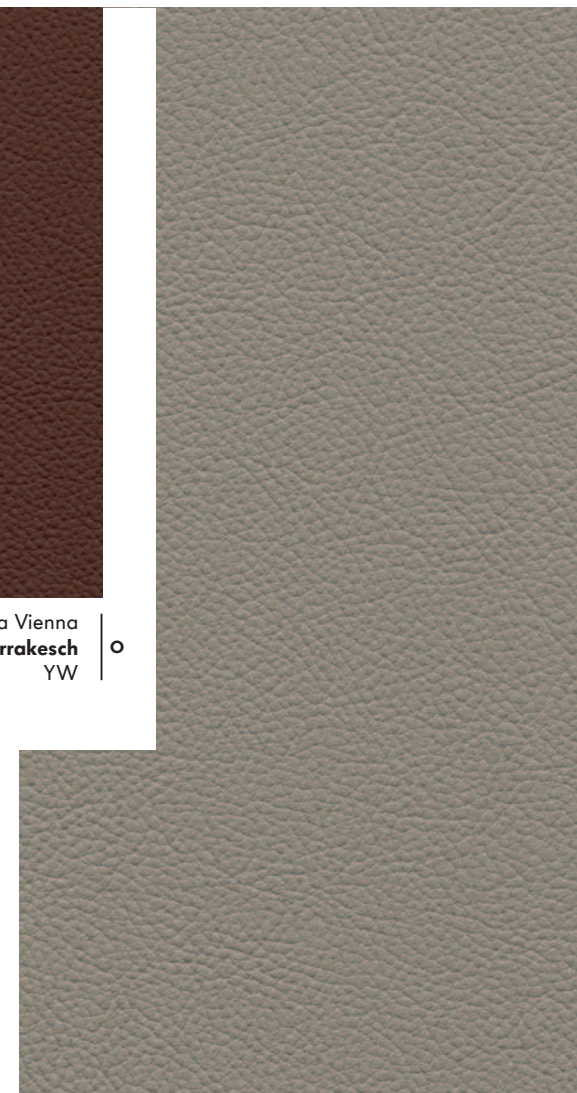
ОБИВКА СИДЕНИЙ
ИЗ КОЖИ.



Кожа Vienna
Чёрный Titan
TW | O



Кожа Vienna
Marrakesch
YW | O



Кожа Vienna
Shetland
XW | O

Think Blue.

ЗА МЕСЯЦ ЧЕЛОВЕК
ВДЫХАЕТ И ВЫДЫХАЕТ
ОБЪЕМ ВОЗДУХА, КОТОРЫМ
МОЖНО НАПОЛНИТЬ
150 000 ВОЗДУШНЫХ ШАРОВ.

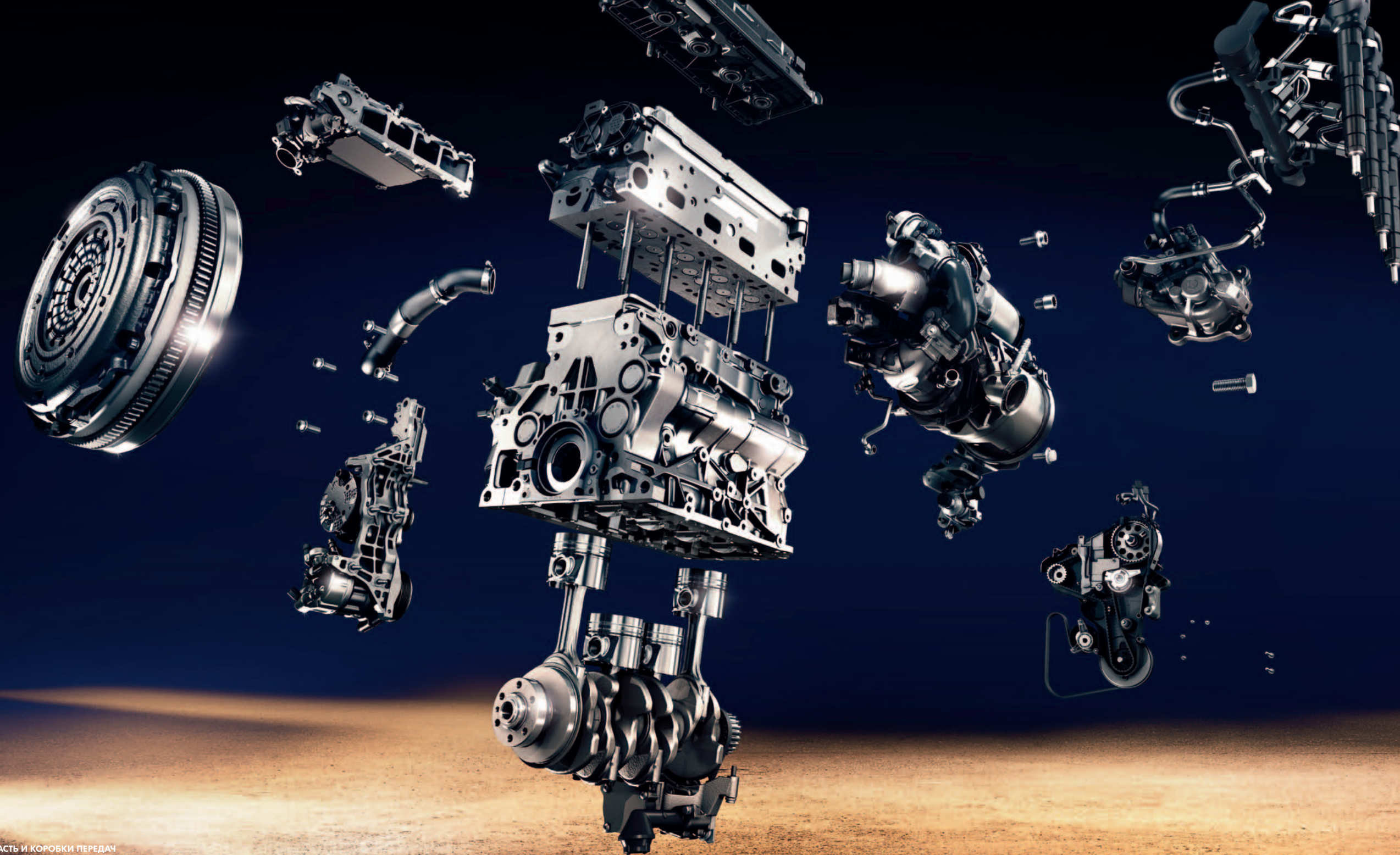
КАЖДЫЙ НОВЫЙ GOLF ОСНАЩЕН ТЕХНОЛОГИЕЙ
BLUEMOTION И СНИЖАЕТ ВРЕДНОЕ ВОЗДЕЙСТВИЕ
НА ЧЕЛОВЕКА И ОКРУЖАЮЩУЮ ПРИРОДУ.



Think Blue – это комплексный подход концерна Volkswagen в направлении развития мобильности. Производитель автомобилей несет огромную ответственность. Поэтому мы прилагаем все усилия, чтобы каждый автомобиль Volkswagen на протяжении всего жизненного цикла – от производства материалов до утилизации – был более экологичным, чем его предшественники. Создав новый Golf, мы достигли этой цели, что подтверждается дипломом за экологическую безопасность. Think Blue – это также возможность сделать эффективные и инновационные технологии

общедоступными для увеличения их эффекта. И это не просто благородное намерение: даже в базовую комплектацию каждого нового автомобиля Golf входят такие компоненты технологии BlueMotion, как система «Старт-стоп» и режим рекуперации энергии торможения. В сочетании с уменьшением массы нового Golf почти на 100 кг по сравнению с предыдущей моделью это приводит к существенному снижению расхода топлива. В результате экономичное и экологически ответственное вождение становится привычным делом.

01



МАССА **СЕРДЦА** ЧЕЛОВЕКА
СОСТАВЛЯЕТ ПРИМЕРНО 0,5% ОТ МАССЫ ТЕЛА.
ЗА 80 ЛЕТ ОНО ДЕЛАЕТ ОКОЛО
3 МИЛЛИАРДОВ СОКРАЩЕНИЙ.

КОМПАКТНЕЕ, ЛЕГЧЕ, ДОЛГОВЕЧНЕЕ – НОВОЕ
ПОКОЛЕНИЕ БЕНЗИНОВЫХ ДВИГАТЕЛЕЙ TSI.

02



Двигатели нового Golf полностью соответствуют принципам Think Blue. Сверхсовременная облегчённая конструкция и серийное применение технологий BlueMotion обеспечивают их высочайшую эффективность и невероятно низкий уровень вредных выбросов. Эти двигатели могут служить ориентиром в отношении ответственного подхода к развитию автомобилестроения.

01 Дизельные двигатели TDI. Благодаря турбонаддуву и непосредственному впрыску топлива Common Rail эти двигатели отличаются особой экономичностью при выдающейся мощности и удивительной для дизельного агрегата ровной работой. (Версии с дизельным двигателем в российской программе продаж появятся позднее).

02 Бензиновые двигатели TSI. Высокая эффективность этих двигателей достигается благодаря малому рабочему объёму в сочетании с турбонаддувом и непосредственным впрыском топлива. Максимальный крутящий момент достигается уже при низких оборотах, что существенно снижает расход топлива и уровень шума.

Коробка передач DSG автоматически переключается на следующую передачу без прерывания потока мощности. В результате смена скоростей происходит практически незаметно. Для того чтобы настройки коробки передач и, например, характеристики работы двигателя оптимально соответствовали предпочитаемому стилю вождения, вы можете выбрать один из режимов: **NORMAL**, **ECO** или **SPORT**. Новый режим **ECO** позволит вам ехать более экономично, а в режиме **SPORT** в свою очередь реакции автомобиля становятся ощутимо более динамичными. | ○



ЗА ОДИН ДЕНЬ РАБОТЫ В ОФИСЕ ЧЕЛОВЕК РАСХОДУЕТ ОКОЛО 840 КАЛОРИЙ И ПРОИЗВОДИТ В ПЕРЕРАСЧЁТЕ ПРИМЕРНО 0,98 кВт•ч

ДЕНЬ ЗА ДНЁМ ОБЕСПЕЧИВАТЬ ВЫСОКУЮ ПРОИЗВОДИТЕЛЬНОСТЬ ПРИ МАКСИМАЛЬНО ЭФФЕКТИВНОМ СЖИГАНИИ ТОПЛИВА — ПРИНЦИП ДВИГАТЕЛЕЙ НОВОГО ПОКОЛЕНИЯ В НОВОМ GOLF.

БЕНЗИНОВЫЕ ДВИГАТЕЛИ

| | | 85 л. с. TSI BlueMotion Technology | 105 л. с. TSI BlueMotion Technology | 122 л. с. TSI BlueMotion Technology | 140 л. с. TSI BlueMotion Technology |
|---|----------------------------------|---------------------------------------|--|--|--|
| РАСХОД ТОПЛИВА, л/100 км^{1), 2)} | С МЕХАНИЧЕСКОЙ КОРОБКОЙ ПЕРЕДАЧ: | 5-СТУП. | 6-СТУП. | 6-СТУП. | — |
| | ГОРОДСКОЙ ЦИКЛ | 5,9 | 5,9 | 6,6 | — |
| | ЗАГОРОДНЫЙ ЦИКЛ | 4,2 | 4,3 | 4,3 | — |
| | СМЕШАННЫЙ ЦИКЛ | 4,9 | 4,9 | 5,2 | — |
| | С КОРОБКОЙ ПЕРЕДАЧ DSG: | — | 7-СТУП. | 7-СТУП. | 7-СТУП. |
| | ГОРОДСКОЙ ЦИКЛ | — | 5,6 | 6,2 | 6,1 |
| | ЗАГОРОДНЫЙ ЦИКЛ | — | 4,4 | 4,3 | 4,4 |
| | СМЕШАННЫЙ ЦИКЛ | — | 4,8 | 5,0 | 5,0 |
| ВЫБРОС CO₂ В СМЕШАННОМ ЦИКЛЕ, г/км^{1), 2)} | С МЕХАНИЧЕСКОЙ КОРОБКОЙ ПЕРЕДАЧ: | 113 | 114 | 120 | — |
| | С КОРОБКОЙ ПЕРЕДАЧ DSG: | — | 112 | 116 | 116 |

¹⁾ Приведённые значения были рассчитаны по предписанному регламенту (§ 2 п. 5, 6, 6а Предписания по маркировке потребления энергии в действующей редакции). Выбросы CO₂, возникающие при производстве и доставке топлива и прочих энергоносителей, при определении уровня эмиссии CO₂ не учитываются (в соответствии с директивой ЕС 1999/94/EG). Данные не относятся к отдельно взятому автомобилю, не являются публичной офертой и служат исключительно для сравнительных целей.

Расход топлива и уровень выбросов CO₂ зависят не только от параметров энергопотребления автомобиля, но также и от стиля вождения и других нетехнических характеристик.

²⁾ При установке дополнительного оборудования масса автомобиля изменяется. Соответственно, изменяются показатели расхода топлива и выброса CO₂.

| | | | | | | | | | | | | | | | |
|----------------|----------------|-------------------|--|------------------|-------------|-----------------------|----------------------|-----------------------------------|-----------------------------|---------------------------------|----------------------------|--------------------------------|------------------------------|-----------------------------|------------------------------------|
| Обивка сидений | Обивка потолка | Ковровое покрытие | Передняя панель верхняя часть/нижняя часть | Серый Urago 5K5K | Чёрный A1A1 | Белый Pure White 0Q0Q | Красный Tornado G2G2 | Серебристый Tungsten, металл K5K5 | Красный Sunset, металл 6K6K | Серебристый Reflex, металл 8E8E | Синий Pacific, металл D5D5 | Темно-синий Night, металл Z2Z2 | Серый Limestone, металл Z1Z1 | Чёрный Deer, перламутр 2T2T | Белый Oryx, премиум перламутр OROR |
|----------------|----------------|-------------------|--|------------------|-------------|-----------------------|----------------------|-----------------------------------|-----------------------------|---------------------------------|----------------------------|--------------------------------|------------------------------|-----------------------------|------------------------------------|

Обивка из ткани Pepper | S

| | | | | | | | | | | | | | | | | |
|-------------------|------------|--------|--------------|---|---|---|---|---|---|---|---|---|---|---|---|---|
| Чёрный Titan (TW) | Серый Perl | Чёрный | Чёрный Titan | ■ | ■ | ■ | ■ | ■ | ■ | ■ | ■ | ■ | ■ | ■ | ■ | ▤ |
|-------------------|------------|--------|--------------|---|---|---|---|---|---|---|---|---|---|---|---|---|

Обивка из ткани Zoom | C

| | | | | | | | | | | | | | | | | |
|---------------|----------|--------|-----------------------|---|---|---|---|---|---|---|---|---|---|---|---|---|
| Shetland (XW) | Shetland | Чёрный | Чёрный Titan/Shetland | ■ | ■ | ■ | ■ | ■ | ■ | ■ | ■ | ■ | ■ | ■ | ■ | ■ |
|---------------|----------|--------|-----------------------|---|---|---|---|---|---|---|---|---|---|---|---|---|

| | | | | | | | | | | | | | | | | |
|-------------------|------------|--------|--------------|---|---|---|---|---|---|---|---|---|---|---|---|---|
| Чёрный Titan (TW) | Серый Perl | Чёрный | Чёрный Titan | ■ | ■ | ■ | ■ | ■ | ■ | ■ | ■ | ■ | ■ | ■ | ■ | ■ |
|-------------------|------------|--------|--------------|---|---|---|---|---|---|---|---|---|---|---|---|---|

Обивка сидений алькантара/ткань Global | H

| | | | | | | | | | | | | | | | | |
|----------------------------------|------------|--------|--------------|---|---|---|---|---|---|---|---|---|---|---|---|---|
| Чёрный Titan/тёмный Quarzit (TW) | Серый Perl | Чёрный | Чёрный Titan | ■ | ■ | ■ | ■ | ■ | ■ | ■ | ■ | ■ | ■ | ■ | ■ | ■ |
|----------------------------------|------------|--------|--------------|---|---|---|---|---|---|---|---|---|---|---|---|---|

| | | | | | | | | | | | | | | | | |
|-----------------------------|------------|--------|----------------------|---|---|---|---|---|---|---|---|---|---|---|---|---|
| Quarzit/тёмный Quarzit (JW) | Серый Perl | Чёрный | Чёрный Titan/Quarzit | ■ | ■ | ■ | ■ | ■ | ■ | ■ | ■ | ■ | ■ | ■ | ■ | ■ |
|-----------------------------|------------|--------|----------------------|---|---|---|---|---|---|---|---|---|---|---|---|---|

| | | | | | | | | | | | | | | | | |
|------------------------|----------|--------|-----------------------|---|---|---|---|---|---|---|---|---|---|---|---|---|
| Shetland/Shetland (XW) | Shetland | Чёрный | Чёрный Titan/Shetland | ■ | ■ | ■ | ■ | ■ | ■ | ■ | ■ | ■ | ■ | ■ | ■ | ■ |
|------------------------|----------|--------|-----------------------|---|---|---|---|---|---|---|---|---|---|---|---|---|

Обивка ткань/кожа New York/Vienna для сиденья ergoActive | O

| | | | | | | | | | | | | | | | | |
|-------------------|------------|--------|--------------|---|---|---|---|---|---|---|---|---|---|---|---|---|
| Чёрный Titan (TW) | Серый Perl | Чёрный | Чёрный Titan | ■ | ■ | ■ | ■ | ■ | ■ | ■ | ■ | ■ | ■ | ■ | ■ | ■ |
|-------------------|------------|--------|--------------|---|---|---|---|---|---|---|---|---|---|---|---|---|

Обивка сидений кожа Vienna | O

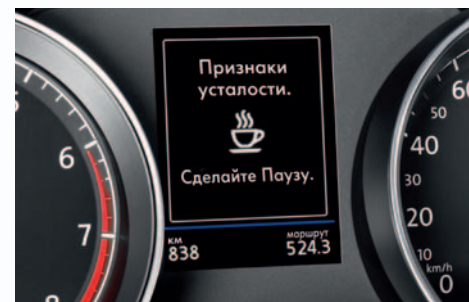
| | | | | | | | | | | | | | | | | |
|-------------------|------------|--------|--------------|---|---|---|---|---|---|---|---|---|---|---|---|---|
| Чёрный Titan (TW) | Серый Perl | Чёрный | Чёрный Titan | ■ | ■ | ■ | ■ | ■ | ■ | ■ | ■ | ■ | ■ | ■ | ■ | ■ |
|-------------------|------------|--------|--------------|---|---|---|---|---|---|---|---|---|---|---|---|---|

| | | | | | | | | | | | | | | | | |
|-----------------|--|--------|--------------|---|---|---|---|---|---|---|---|---|---|---|---|---|
| Marrakesch (YW) | | Чёрный | Чёрный Titan | ■ | ■ | ■ | ▤ | ■ | ▤ | ■ | ■ | ■ | ■ | ■ | ■ | ■ |
|-----------------|--|--------|--------------|---|---|---|---|---|---|---|---|---|---|---|---|---|

| | | | | | | | | | | | | | | | | |
|---------------|----------|--------|-----------------------|---|---|---|---|---|---|---|---|---|---|---|---|---|
| Shetland (XW) | Shetland | Чёрный | Чёрный Titan/Shetland | ■ | ■ | ■ | ■ | ■ | ■ | ■ | ■ | ■ | ■ | ■ | ■ | ■ |
|---------------|----------|--------|-----------------------|---|---|---|---|---|---|---|---|---|---|---|---|---|

■ Стандартная комплектация ■ Опция ▤ Недоступно

ЧЕЛОВЕК МОЖЕТ ФОКУСИРОВАТЬ СВОЕ ВНИМАНИЕ НА ЧЁМ-ЛИБО В ТЕЧЕНИЕ 20 МИНУТ. ЗАТЕМ КОНЦЕНТРАЦИЯ ЗАМЕТНО СНИЖАЕТСЯ.



Руки напряжённо держат руль.
Сравнительно резкие движения при управлении.
Это первые сигналы нарастающей усталости водителя.
Если несколько таких сигналов следуют друг за другом
через небольшие промежутки времени, система
распознавания усталости предложит сделать остановку
и поможет в нужный момент принять
правильное решение. | O

ВОДИТЕЛЬ **ОТВЛЕКАЕТСЯ** ОТ ДОРОГИ В СРЕДНЕМ **10 РАЗ В ТЕЧЕНИЕ ЧАСА.**

В КОРОТКИЕ МОМЕНТЫ, КОГДА ВНИМАНИЕ ВОДИТЕЛЯ ОТВЛЕЧЕНО, И ВО ВРЕМЯ ПРОДОЛЖИТЕЛЬНОЙ ПОЕЗДКИ В УСЛОВИЯХ ПЛОХОЙ ВИДИМОСТИ – ЭЛЕКТРОННЫЕ АССИСТЕНТЫ ПОСТОЯННО НАХОДЯТСЯ В ДЕЙСТВИИ, АНАЛИЗИРУЯ ОБСТАНОВКУ НА ДОРОГЕ И ПОМОГАЯ В КРИТИЧЕСКИХ СИТУАЦИЯХ.

ACC И «FRONT ASSIST»

Адаптивный круиз-контроль ACC и система контроля переднего пространства Front Assist с функцией экстренного торможения корректируют скорость автомобиля с учетом параметров движения впереди идущего транспорта, поддерживают заданную дистанцию, предупреждают о слишком быстром сближении, а в экстренном случае выполняют торможение, что во многих ситуациях позволяет уменьшить последствия столкновения или полностью предотвратить его. | ○

СИСТЕМА ПРЕВЕНТИВНОЙ ЗАЩИТЫ ПассажиРОВ

Новая система превентивной защиты распознает опасные ситуации и реагирует на них, автоматически закрывая открытые окна, панорамный люк и предварительно натягивая передние ремни безопасности. | ○



СИСТЕМА АВАРИЙНОГО ТОРМОЖЕНИЯ MULTI COLLISION BRAKE

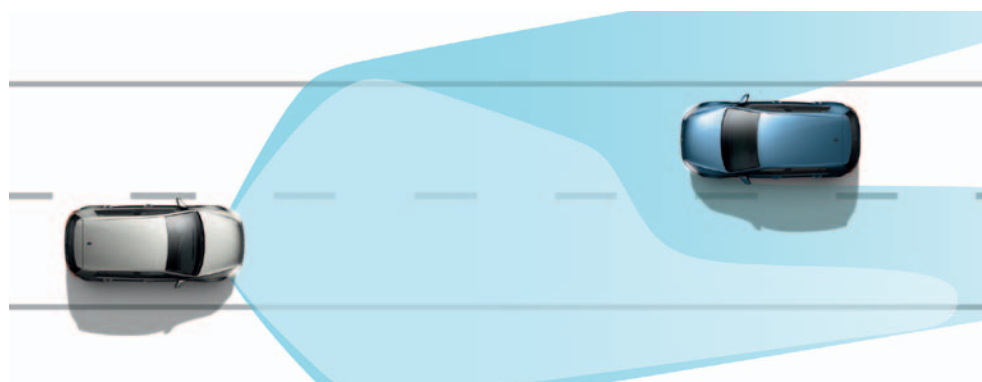
Система Multi Collision Brake осуществляет автоматическое торможение автомобиля при ДТП, зарегистрированного датчиками подушек безопасности, снижая риск возможных повторных столкновений. | S





ЧТОБЫ ПОЛНОСТЬЮ
ПРИВЫКНУТЬ К **ТЕМНОТЕ**,
ГЛАЗАМ ЧЕЛОВЕКА ТРЕБУЕТСЯ
ОКОЛО 35 МИНУТ.

ИННОВАЦИОННЫЕ СВЕТОВЫЕ СИСТЕМЫ ЗА ДОЛИ СЕКУНДЫ АДАПТИРУЮТСЯ К ИЗМЕНЕНИЮ ДОРОЖНОЙ СИТУАЦИИ И СТЕПЕНИ ОСВЕЩЕННОСТИ, ВСЕГДА ОБЕСПЕЧИВАЯ ОПТИМАЛЬНОЕ ОСВЕЩЕНИЕ ДОРОГИ.



Система автоматического управления дальним светом Light Assist – в прямом смысле слова наиболее яркая особенность нового Golf. В темное время суток на скорости выше 65 км/ч система активизирует дальний свет. Получая сигнал с камеры, регистрирующей встречные и впереди идущие автомобили, система автоматически переключает дальний свет на ближний. Благодаря этому вы не ослепляете других участников движения, а также можете управлять в темное время с большим комфортом и безопасностью, оптимально используя дальний свет фар. Устанавливаемый вместе с биксеноновыми фарами **динамический корректор фар** регулирует световое пятно с учётом положения автомобиля и скорости движения. Оптимальное освещение поворотов обеспечивает **система динамического поворотного света**, направляющая фары вслед за движением руля. Днём **светодиодные ходовые огни**, встроенные в предлагаемые в качестве опции биксеноновые фары улучшают видимость и придают новому Golf узнаваемый облик. | O

01 Камера заднего вида Rear Assist передаёт на дисплей радионавигационной системы реалистичное изображение области за автомобилем, облегчая парковку задним ходом. Вспомогательные линии помогут вам уверенно припарковаться между стоящими автомобилями, а высокое качество изображения позволит увидеть даже небольшие препятствия, например кромку бордюрного камня. | ○

02 ParkPilot при парковке подаёт звуковой сигнал при сближении с препятствием впереди или позади автомобиля. В зависимости от версии магнитолы или радионавигационной системы в дополнение к этому на дисплее графически отображается изменение дистанции (Оптический парковочный ассистент). | ○

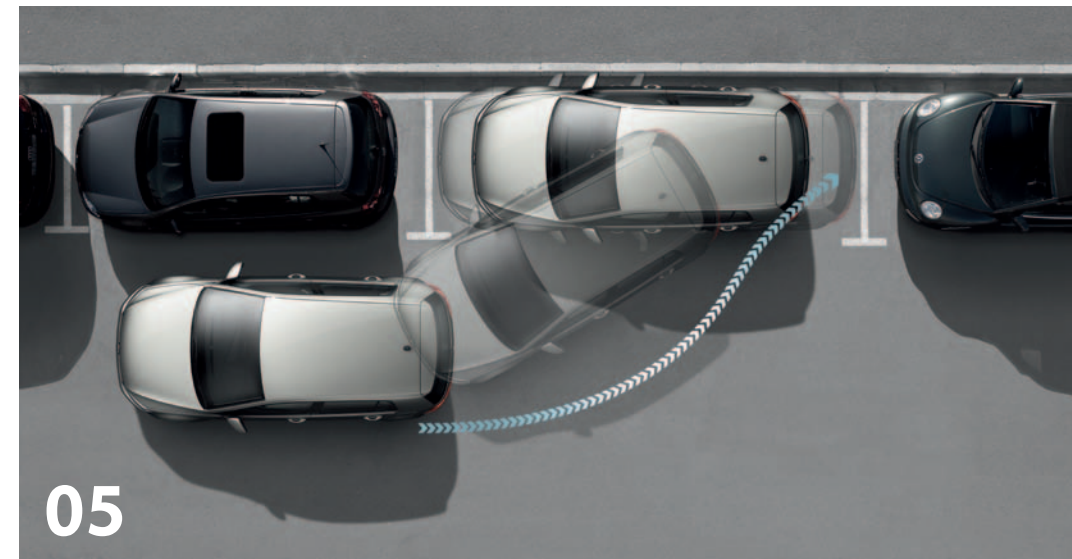
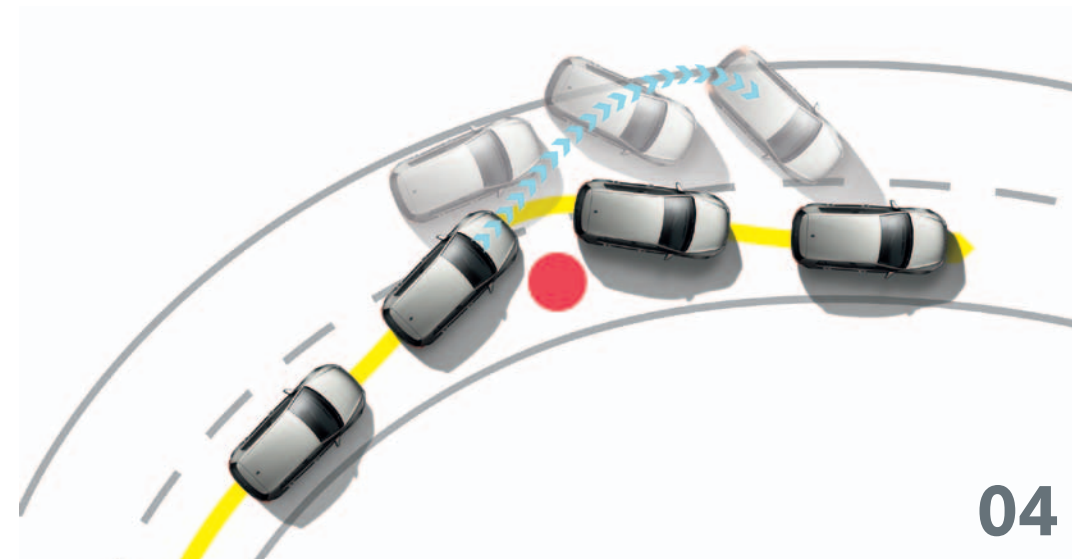
03 На скорости выше 30 км/ч **круиз-контроль** автоматически поддерживает выбранную вами скорость движения. Система значительно повышает комфорт, особенно в дальних поездках. В дополнение к этому, встроенный **ограничитель скорости** позволяет устанавливать значение максимальной скорости, чтобы, например, в населенных пунктах или на ремонтируемых участках дороги заданная скорость не была превышена. | ○

04 Электронная система курсовой устойчивости в критических ситуациях предотвращает занос автомобиля, целенаправленно воздействуя на работу тормозов и системы управления двигателем. | S

05 Парковка словно по волшебству: **парковочный автопилот Park Assist** распознает парковочные места, расположенные поперечно и продольно движению и самостоятельно выполняет манёвры. Водителю остаётся только нажимать педали сцепления, газа и тормоза. | ○

06 Противотуманные фары с корректором и функцией статического освещения поворотов обеспечивают высокую яркость освещения и улучшают видимость в условиях плотного тумана, снегопада или сильного дождя. | H | ○

07 В стандартную комплектацию нового Golf входит **система подушек безопасности для защиты головы** в передней и задней части салона, а также фронтальные и боковые подушки безопасности и натяжители ремней безопасности водителя и переднего пассажира. По желанию на заднем сиденье устанавливаются боковые подушки безопасности и натяжители ремней безопасности. | S | ○





ОСНОВНОЕ ПОЛЕ ЗРЕНИЯ ЧЕЛОВЕКА ОХВАТЫВАЕТ УГОЛ ВСЕГО ЛИШЬ В 30°.

ВСЯ ИНФОРМАЦИЯ В ПОЛЕ ЗРЕНИЯ, ВСЕ ОРГАНЫ УПРАВЛЕНИЯ РАСПОЛОЖЕНЫ МАКСИМАЛЬНО УДОБНО: НОВЫЙ КОКПИТ С ОРИЕНТИРОВАННОЙ НА ВОДИТЕЛЯ ЦЕНТРАЛЬНОЙ КОНСОЛЮ.

Чтобы вы с максимальным удобством и комфортом могли концентрироваться на управлении автомобилем, наши дизайнеры разработали новый кокпит по всем правилам эргономики. Центральная консоль ориентирована на водителя, поэтому сенсорный экран новой информационно-развлекательной системы и панели управления периферийным оборудованием находятся под рукой. Кроме того, чтобы вы могли быстро ориентироваться, каждый переключатель и указатель находятся именно там, где подсказывает интуиция. Новый Golf не был бы настоящим Golf, если бы он не устанавливал новые стандарты в отношении качества материалов и уровня исполнения: органы управления приятны на ощупь и, в зависимости от варианта комплектации, украшены благородной хромированной отделкой.

Рисунок является лишь визуальным пояснением и не отображает реальное поле зрения. Расход топлива, л/100 км: в смешанном цикле от 4,8 до 5,2; выброс CO₂, г/км: в смешанном цикле от 120 до 112.



01



02



03



04

01 Проводник в будущее:

радионавигационная система

Discover Pro отличается интуитивным управлением аналогично смартфону или планшетному компьютеру. Она привлекает большим цветным дисплеем диагональю 8 дюймов, сенсорным экраном с датчиками приближения, возможностями индивидуального управления аудиофайлами и навигационными данными, а также разнообразными опциями отображения информации. Кроме того, она оснащена жёстким диском объёмом 64 Гб, DVD-плеером с поддержкой форматов MP3 и WMA, восемью динамиками, системой голосового управления и интерфейсом Bluetooth для подключения мобильных телефонов. | O

02 Функция **навигации Discover Media** для магнитолы **Composition Media** включает в себя цветной дисплей диагональю 5,8 дюйма, сенсорный экран с датчиками приближения и CD-плеер с поддержкой форматов MP3 и WMA и восемью динамиками. В дополнение к этому, устройство имеет слот для SD-карт, разъём AUX-IN, USB-интерфейс и интерфейс Bluetooth для подключения мобильных телефонов. Помимо прочей информации, на дисплее может отображаться наружная температура. | O

03 **Магнитола Composition Media** с цветным дисплеем диагональю 5,8 дюйма, сенсорным экраном с датчиками приближения, CD-плеером с поддержкой форматов MP3 и WMA мощностью 4 x 20 Вт и восемью динамиками, а также слотом для SD-карт, разъёмом AUX-IN, USB-интерфейсом и интерфейсом Bluetooth для подключения мобильных телефонов. | O

04 **Магнитола Composition colour** с цветным дисплеем диагональю 5 дюймов с сенсорным экраном, CD-плеером с поддержкой форматов MP3 и WMA мощностью 4 x 20 Вт и восемью динамиками, а также слотом для SD-карт и разъёмом AUX-IN. | S

Его можно закрыть, открыть полностью или приоткрыть: предлагаемый для нового Golf панорамный подъёмно-сдвижной люк с электроприводом предлагает вам широкие возможности. Большой стеклянный люк заканчивается у ветрового стекла, позволяя наслаждаться простором и открытым небом. Комфортное положение обеспечивает приток воздуха без завихрений даже при движении с большой скоростью. Благодаря улучшенной термоизоляции в закрытом положении панорамный подъёмно-сдвижной люк отражает 99% УФ-излучения, 92% тепла и 90% света. При желании элегантная шторка защитит вас от слишком жарких лучей солнца или скроет унылое серое небо, даже если люк открыт. При этом сохранится приятный мягкий приток воздуха без сквозняков. | O



ПРЯМОЙ СОЛНЕЧНЫЙ СВЕТ УВЕЛИЧИВАЕТ ВЫРАБОТКУ ЭНДОРФИНА В ОРГАНИЗМЕ ЧЕЛОВЕКА В 8 РАЗ.

БОЛЬШЕ СВЕТА, БОЛЬШЕ ВОЗДУХА, БОЛЬШЕ
УДОВОЛЬСТВИЯ ОТ ПОЕЗДКИ – ПАНОРАМНЫЙ
ПОДЪЁМНО-СДВИЖНОЙ ЛЮК УТРОИТ ВАШИ
ПРИЯТНЫЕ ОЩУЩЕНИЯ.





Расход топлива, л/100 км: в смешанном цикле от 4,8 до 5,2; выброс CO₂, г/км: в смешанном цикле от 120 до 112.

На иллюстрации показан автомобиль в комплектации Highline, цвет синий Pacific металлик, обивка сидений кожей Vienna, цвет Shetland.



Переезд, автопутешествие или крупные покупки – благодаря низкой кромке багажного отсека, его увеличившемуся объему и складывающемуся заднему сиденью вы легко и быстро погрузите в новый Golf даже крупногабаритные предметы. У багажного отсека не меньше возможностей трансформации, чем у салона. Таким образом, он готов к решению практически любых задач. Спинка заднего сиденья складывается в соотношении 60:40, а, начиная с версии Comfortline, в ней предусмотрен отдельный лючок для длинномерных грузов. При опускании спинки заднего сиденья вы получите практически ровный грузовой пол.

У КАЖДОГО ЧЕЛОВЕКА
В СРЕДНЕМ ОКОЛО **10 000,**
ЛИЧНЫХ ВЕЩЕЙ

ЗДЕСЬ ВСЕМУ НАЙДЕТСЯ СВОЁ МЕСТО:
УВЕЛИЧЕННЫЙ ОБЪЁМ БАГАЖНОГО ОТСЕКА
И ВОЗМОЖНОСТИ ТРАНСФОРМАЦИИ ДЕЛАЮТ
НОВЫЙ GOLF ЕЩЁ БОЛЬШЕ.

01



01 По желанию вы можете заказать **тонировку стекла двери багажника и задних боковых стекол**. Они поглощают до 65% солнечных лучей. | **О**

02 **Климатическая установка** в кратчайшее время создаст в салоне комфортную атмосферу. Заданная температура поддерживается автоматически.

Климатическая установка используется также для охлаждения перчаточного ящика. | **S**

03 **Климатическая установка Climatronic** автоматически регулирует температуру с разделением на две зоны и создаёт свой микроклимат как со стороны водителя, так и со стороны переднего пассажира. Температура, подача и распределение воздуха настраиваются индивидуально. Газоанализатор следит за качеством наружного воздуха и, если требуется, автоматически включает режим рециркуляции. | **Н | О**

04 Омыватели фар входят в состав **зимнего пакета**. В него также входит обогрев передних сидений и автоматический обогрев форсунок омывателя ветрового стекла. | **С | О**

05 Водительское **сиденье ergoActive** имеет 14 позиций настройки, включая ручную регулировку высоты, наклона и глубины сиденья, высоты подголовника, а также электропривод регулировки поясничной опоры по четырем направлениям и снимающую усталость функцию массажа, особенно полезную в продолжительных поездках. В Германии сиденье отмечено сертификатом ассоциации «Кампания за здоровую спину». | **О**

02



03



04



**ЗА ДЕНЬ ЧЕЛОВЕК НАСТОЛЬКО
УСТАЕТ СИДЕТЬ И СТОЯТЬ,
ЧТО ВЕЧЕРОМ ЕГО РОСТ ПРИМЕРНО НА
ДВА САНТИМЕТРА
МЕНЬШЕ, ЧЕМ УТРОМ.**

ОТДЫХ С УТРА ДО ВЕЧЕРА – НОВОЕ СИДЕНЬЕ ergoActive, ОСНАЩЕННОЕ ФУНКЦИЕЙ МАССАЖА, БУДЕТ ПОСТОЯННО ЗАБОТИТЬСЯ О ВАШЕМ САМОЧУВСТВИИ И КОМФОРТЕ.



05



01 Благодаря **фоновой подсветке** в интерьере нового Golf царит поистине уютная атмосфера. Светодиодные светильники в пространстве для ног спереди, подсветка ручек, подлокотников и декоративных элементов передних дверей зрительно увеличивают пространство салона. В пакет также входят светодиодные лампы индивидуального освещения спереди и сзади с хромированной окантовкой. | Н | О

02 Пакет «Свет и обзор» включает помимо прочего оборудования датчик включения фар с автоматической функцией Leaving home и настраиваемой вручную функцией Coming home, внутреннее зеркало заднего вида с автоматическим затемнением, а также датчик дождя. | О

03 Многофункциональный кожаный руль позволяет управлять традиционным и адаптивным круиз-контролем, магнитолой, мобильным телефоном и многофункциональным дисплеем. | О

04 В пакет Technic для вашего удобства включены дополнительные функции **боковых зеркал заднего вида**: электропривод складывания, автоматическая настройка правого зеркала в нижнее положение при включении заднего хода и подсветка пространства вокруг автомобиля. | О

05 Новая форма **пульта дистанционного управления** элегантно сочетается с дизайном автомобиля, при этом выполняя привычные функции разблокировки дверей и багажника. | S

Без фото. Противоугонная сигнализация Plus включает в себя систему охраны салона с датчиками объема, встроенными в потолочную консоль. В комплект также входит электронный иммобилайзер и защита от несанкционированной буксировки. | О

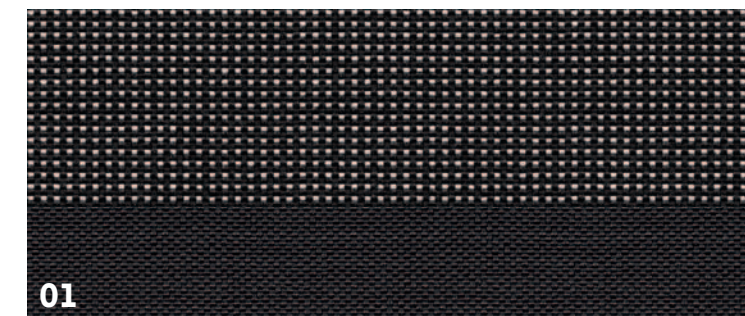


TRENDLINE

ГИД ПО СТИЛЮ

В комплектации Trendline ваш автомобиль уже оснащён всем, что превращает его в настоящий Golf. Так, например, сенсорный экран с диагональю 5 дюймов, электронный стояночный тормоз, климатическая установка и многофункциональный дисплей создадут для вас полный комфорт. Электронные вспомогательные системы, в числе которых Multi Collision Brake, индикатор изменения давления воздуха в шинах и электронная блокировка дифференциала XDS сделают вашу поездку ещё более безопасной. А чёрная лакированная радиаторная решётка с хромированной окантовкой придаст автомобилю уверенный облик.

Наша рекомендация по оснащению наиболее динамичного Golf Trendline:
01 Обивка сидений из ткани **Pepper**, цвет чёрный **Titan** | **S**
02 Окраска кузова – металллик, цвет красный **Sunset** | **O**
03 16-дюймовые легкосплавные диски **Toronto** | **O**





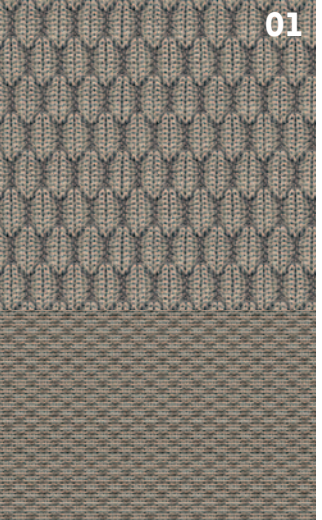
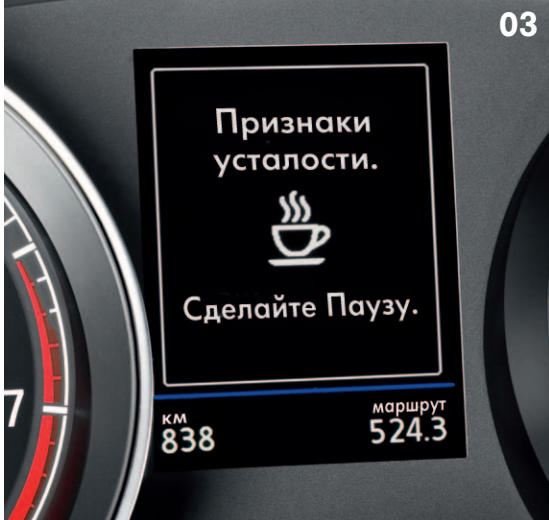
COMFORTLINE

ГИД ПО СТИЛЮ

Комплектация Comfortline отличается более изысканным оформлением интерьера и дополнительными возможностями использования пространства салона. Сюда относятся, например, хромированные декоративные элементы, отделка рулевого колеса кожей и практичный вещевой отсек в центральном подлокотнике. В данной версии устанавливается магнитола Composition Colour, многофункциональный дисплей Plus и зимний пакет.

Насладитесь новым Golf Comfortline в классическом исполнении:

- 01** Обивка сидений из ткани **Zoom**, цвет **Shetland** |
- 02** Цвет кузова – синий металлик **Pacific** |
- 03** Система распознавания усталости водителя |

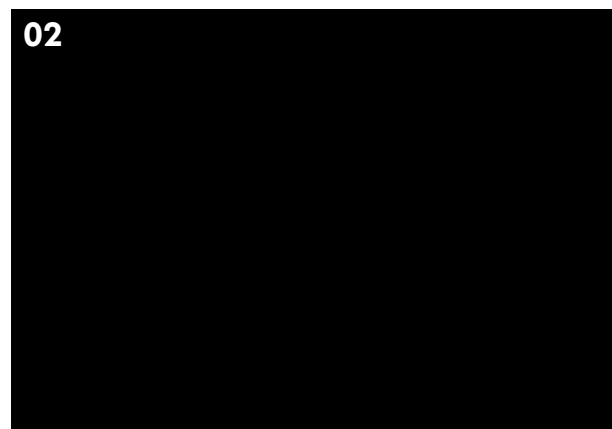
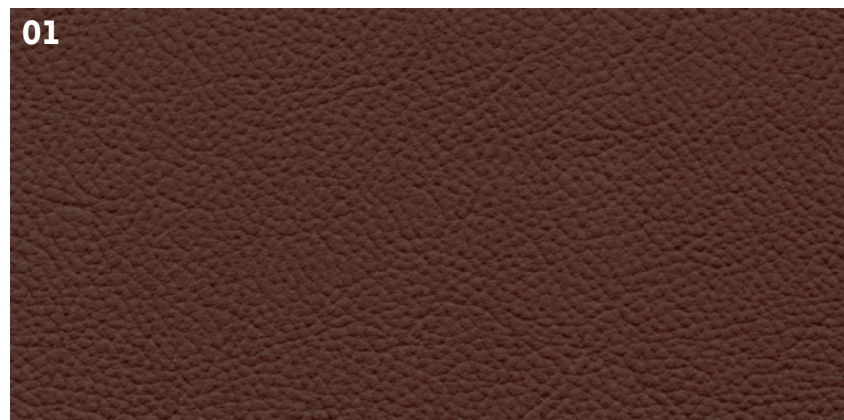


HIGHLINE

ГИД ПО СТИЛЮ

Комплектация Highline – это эксклюзивные детали и благородные материалы. Данную версию, в числе прочего, отличают ксеноновые фары, приятная фоновая подсветка интерьера, черный лакированный декор и хромированные элементы внутри и снаружи. Эксклюзивен и комфорт, который создают тканевые коврики, спортивные сиденья с регулировкой поясничной опоры и климатическая установка Climatronic. Пример особой элегантности – новый Golf Highline в такой комбинации:

- 01 Обивка сидений кожей **Vienna**, цвет **Marrakesch** |
- 02 Окраска кузова – перламутр, цвет чёрный **Deep Black** |
- 03 16-дюймовые легкосплавные диски **Dover** |
- 04 Система распознавания усталости водителя |



ОКОЛО 82 % ЛЮДЕЙ НОСЯТ ОБУВЬ НЕ ПО РАЗМЕРУ.

ОРИГИНАЛЬНЫЕ АКСЕССУАРЫ VOLKSWAGEN
ИДЕАЛЬНО ПОДХОДЯТ ДЛЯ НОВОГО GOLF.



01 С **аэродинамическим пакетом** Golf будет выглядеть ещё более мощным и динамичным, а улучшенная аэродинамика придаст ему спортивный характер. Комплект включает в себя накладку на передний и задний бамперы, боковые расширители порогов и верхний спойлер на двери багажника. **Легкосплавные диски Rotary**, 7,5 J x 18 с шинами 225/40 R 18, **хромированный молдинг задней двери** и насадка на глушитель чёрного цвета (или хромированная) расставляют дополнительные визуальные акценты. | ○

02 На элегантные **накладки порогов из нержавеющей стали** с надписью Golf обратят внимание все, кто садится в автомобиль. Кроме того, они надёжно защитят пороги от царапин. | ○

03 **Легкосплавные диски Rotary**, 7,5 J x 18, цвет Anthrazit, 12-спицевые придадут новому Golf ещё более динамичный облик. | ○

04 **Легкосплавные диски Blade**, 7 J x 17, чёрные, полированные – привлекают внимание выразительным дизайном. | ○

01



02



03



04



На иллюстрации показан автомобиль в комплектации Highline, цвет синий металлик Pacific, оборудованный аэродинамическим пакетом, 18 дюймовыми легкосплавными дисками «Rotary» и двигателем TSI 140 л.с. Получить полную информацию об оригинальных аксессуарах вы можете в официальных дилерских центрах Volkswagen или на сайте www.volkswagen.ru

ЧЕЛОВЕК,
ЗАПОМИНАЕТ
10% ТОГО, ЧТО ОН ПРОЧИТАЛ,
И 90% ТОГО, ЧТО ОН СДЕЛАЛ.

МЫ МОЖЕМ МНОГО РАССКАЗАТЬ О НОВОМ GOLF. ОДНАКО НИЧТО НЕ РАСКРОЕТ ЕГО ЛУЧШЕ, ЧЕМ ТЕСТ-ДРАЙВ. ВАШ ДИЛЕР VOLKSWAGEN БУДЕТ РАД ВАШЕМУ ВИЗИТУ.



НОВЫЙ GOLF. DAS AUTO.

© ООО «Фольксваген Груп Рус»

www.volkswagen.ru

Изображенные в настоящем каталоге автомобили частично укомплектованы дополнительным оборудованием, поставляемым за отдельную плату.

ООО «ФОЛЬКСВАГЕН Груп Рус» сохраняет за собой право на внесение изменений в комплектации автомобилей без предварительного уведомления.

Для уточнения комплектаций автомобилей и получения дополнительной информации обращайтесь к официальным дилерам Volkswagen в вашем регионе.

TSI®, TDI® и DSG® являются зарегистрированными торговыми марками концерна Volkswagen AG или других предприятий группы Volkswagen в Германии и других странах.

Наименования или текст могут быть защищены законами об авторских правах и интеллектуальной собственности и при отсутствии знака ©.

Все сведения соответствуют состоянию на момент подписания каталога в печать.

Отпечатано в России, февраль 2013

Номер для заказа: GO7-KT-2013

В салоне официального дилера Volkswagen



Das Auto.

ОФИЦИАЛЬНЫЙ АВТОМОБИЛЬ